



Státní
veterinární
správa

**KVS SVS
pro Liberecký kraj**

Hrozba AMP (ASF)



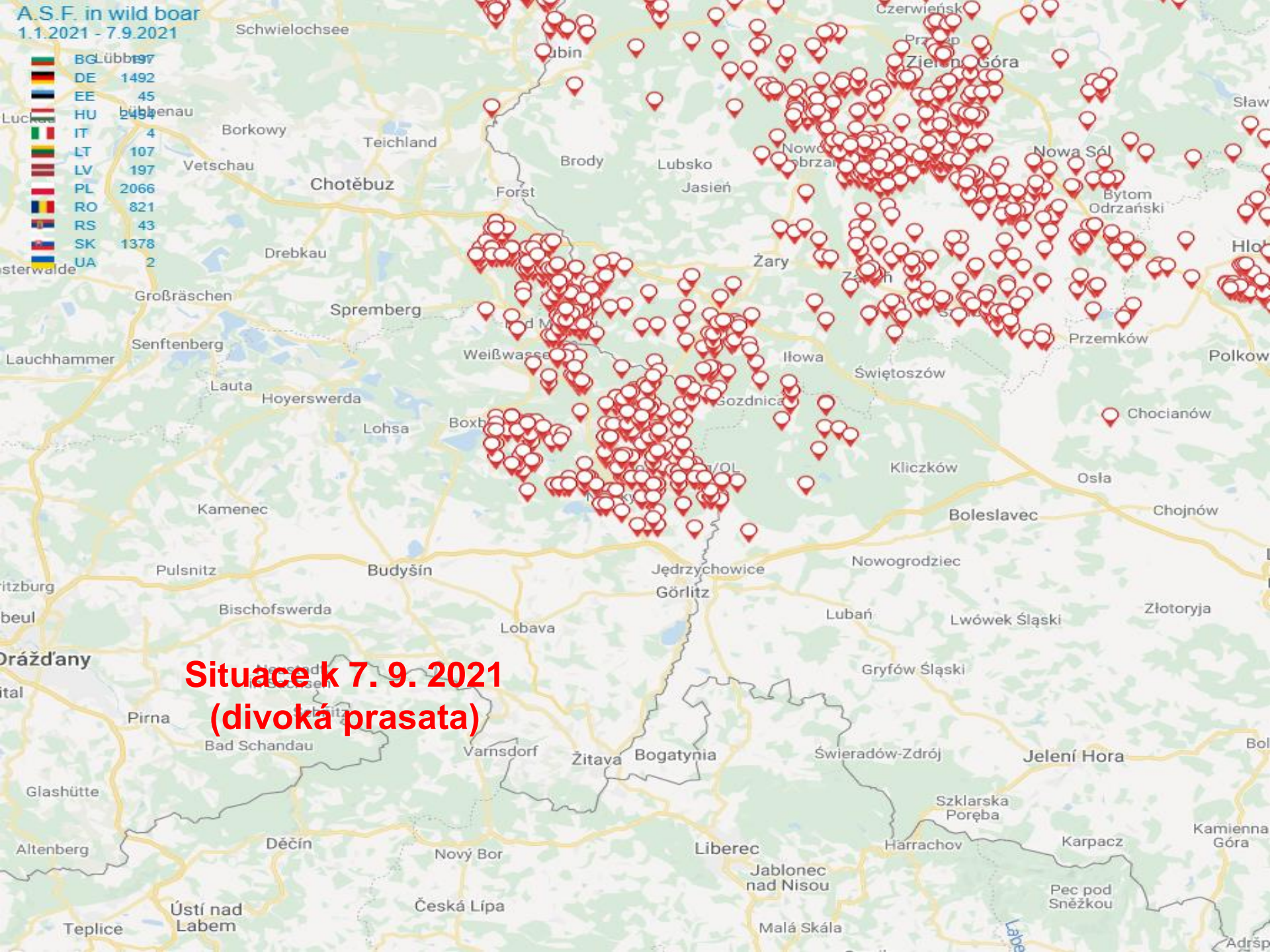
Platí MVO SVS (z r. 2019) celostátní

Platí MVO SVS (z r. 2020) oblast s int. odlovem

MVDr. Roman Šebesta, 21. 10. 2021 Košťálov


A.S.F. in wild boar
1.1.2021 - 7.9.2021

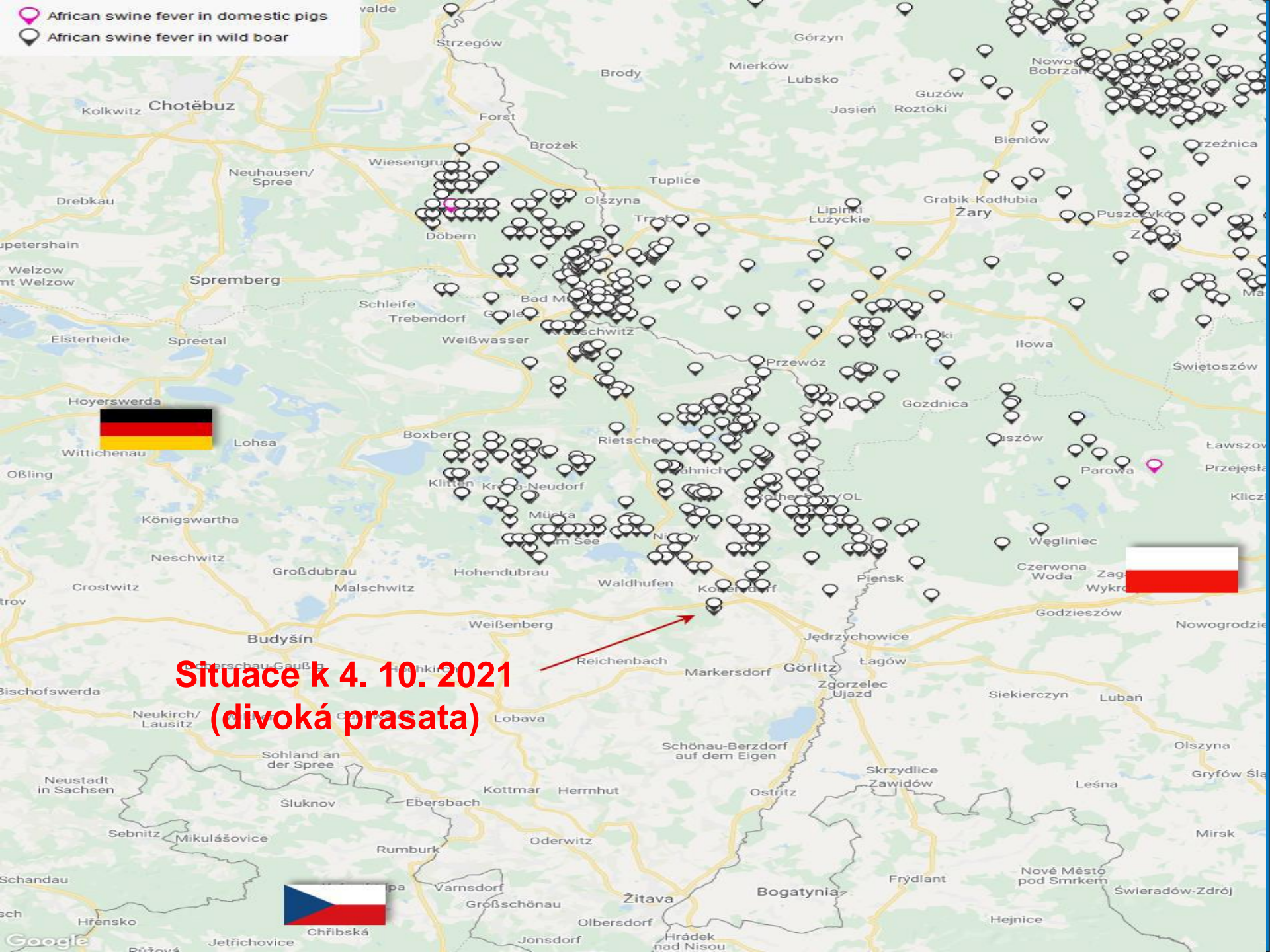
	BG	197
	DE	1492
	EE	45
	HU	44
	IT	4
	LT	107
	LV	197
	PL	2066
	RO	821
	RS	43
	SK	1378
	UA	2



**Situace k 7. 9. 2021
(divoká prasata)**

 African swine fever in domestic pigs

 African swine fever in wild boar



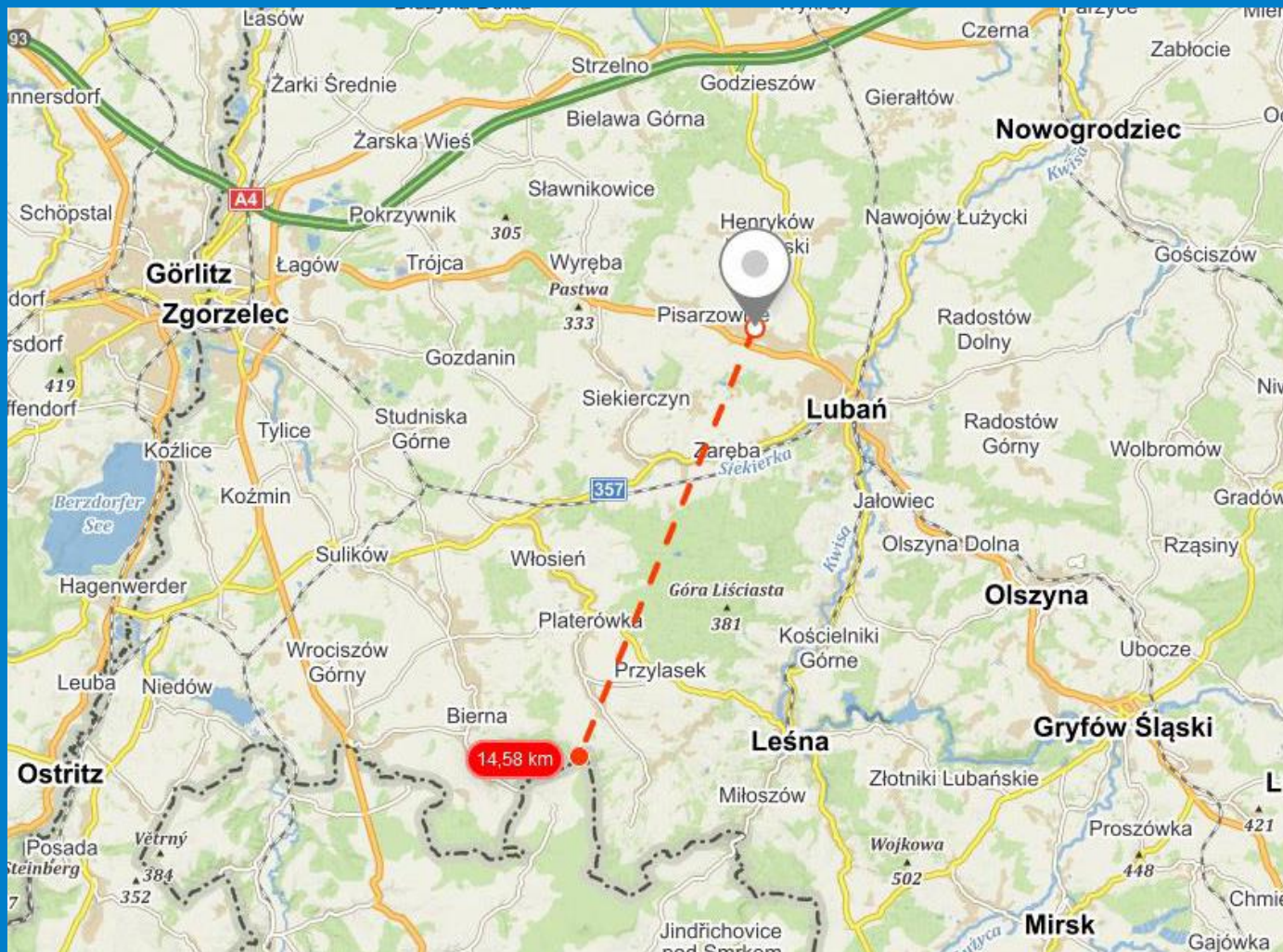
Situace k 4. 10. 2021
(divoká prasata)



Státní
veterinární
správa

KVS SVS
pro Liberecký kraj

Nové ohnisko v Polsku 11. 10. 2021






Státní
veterinární
správa


KVS SVS
pro Liberecký kraj

Ochranná pásma v SRN


A.S.F. 

A.S.F.W.B. 

Date from:

01/01/2021 

Date to:

07/09/2021 

Refresh Map

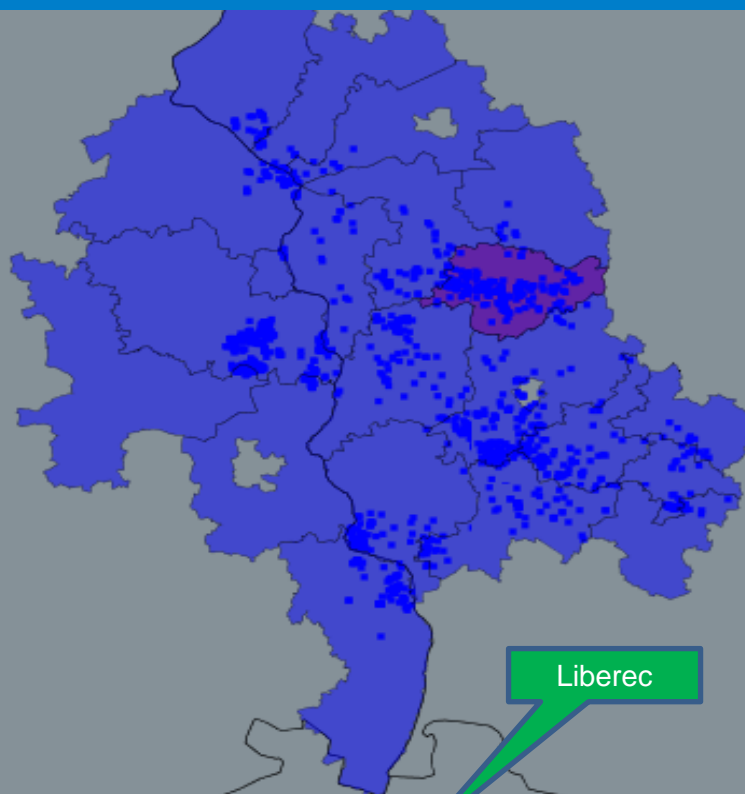
A.S.F.

- outbreaks
- infected areas

A.S.F.W.B.

- outbreaks
- infected areas

[Download the map](#)



Liberec

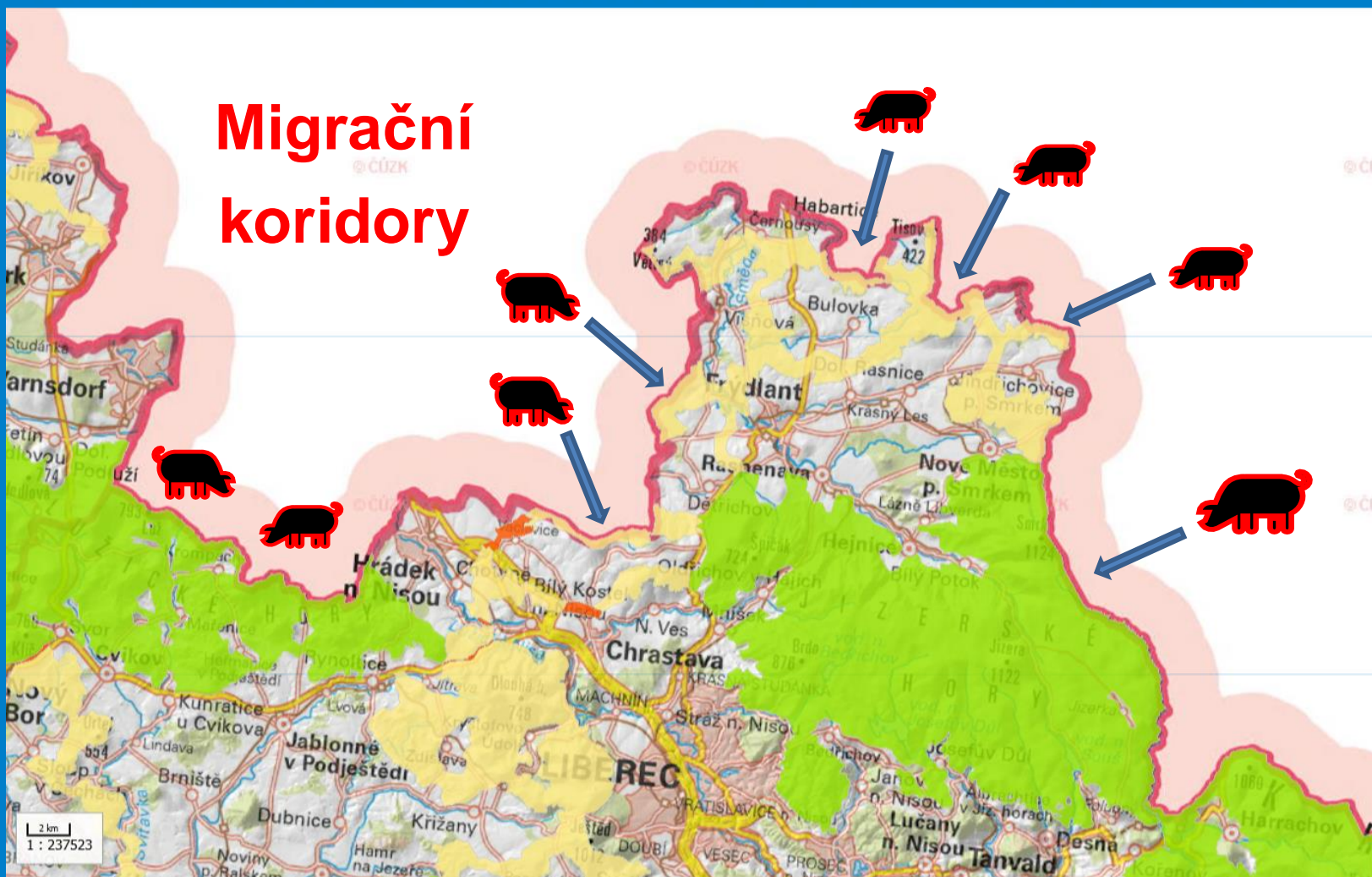
Scale = 1 : 2M
(x,y) : (4167540, 2865862)
LAEA-ETRS



Státní
veterinární
správa

KVS SVS
pro Liberecký kraj

AMP – kritické body





www.uhul.cz
Informace o lesích

Mapa intenzivního lovu černé zvěře

hranice honiteb platné k 31.3.2020

Počet 16. 11. 2020 – 11. 10. 2021

Nalezená

47

Střelená

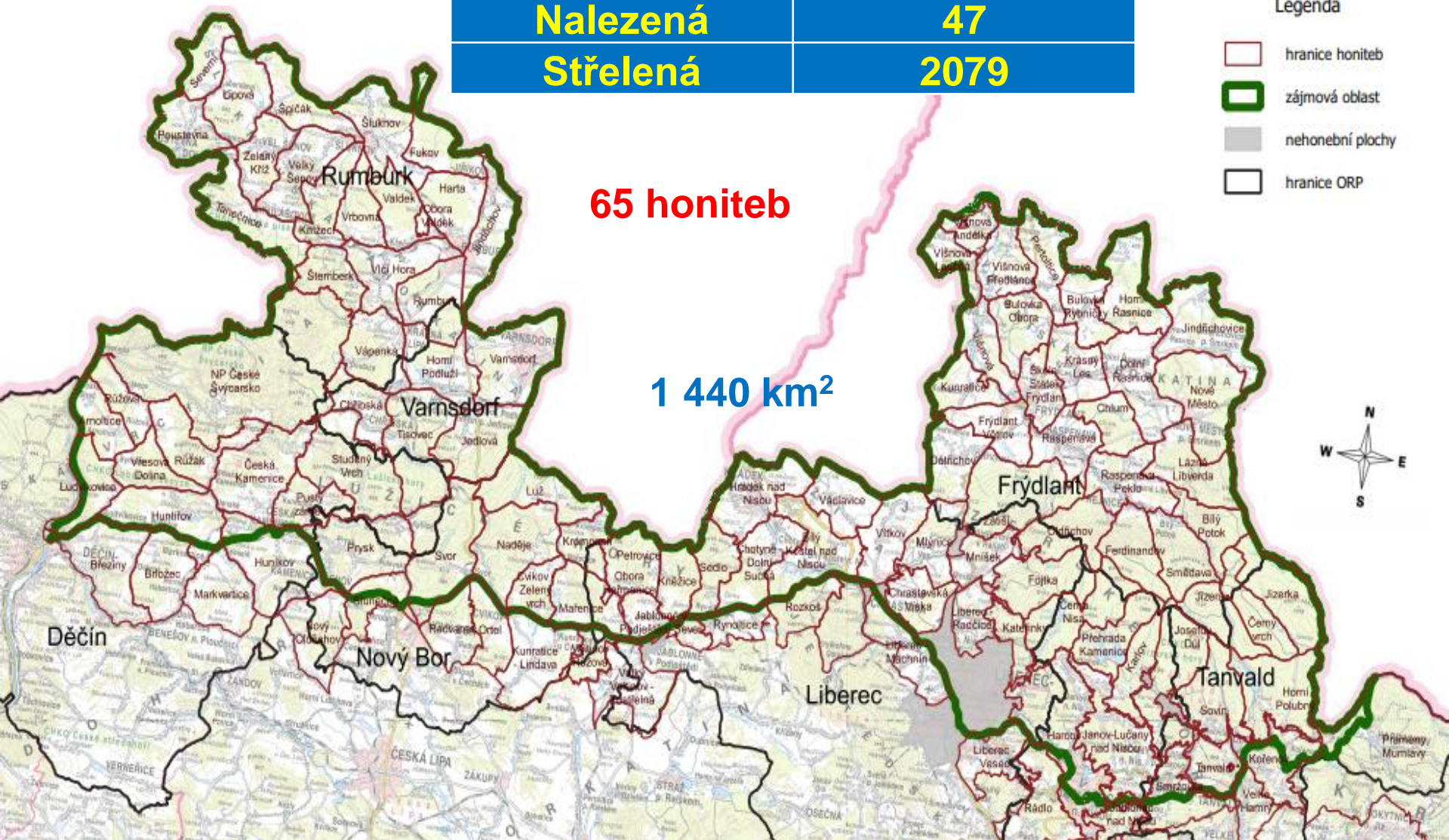
2079

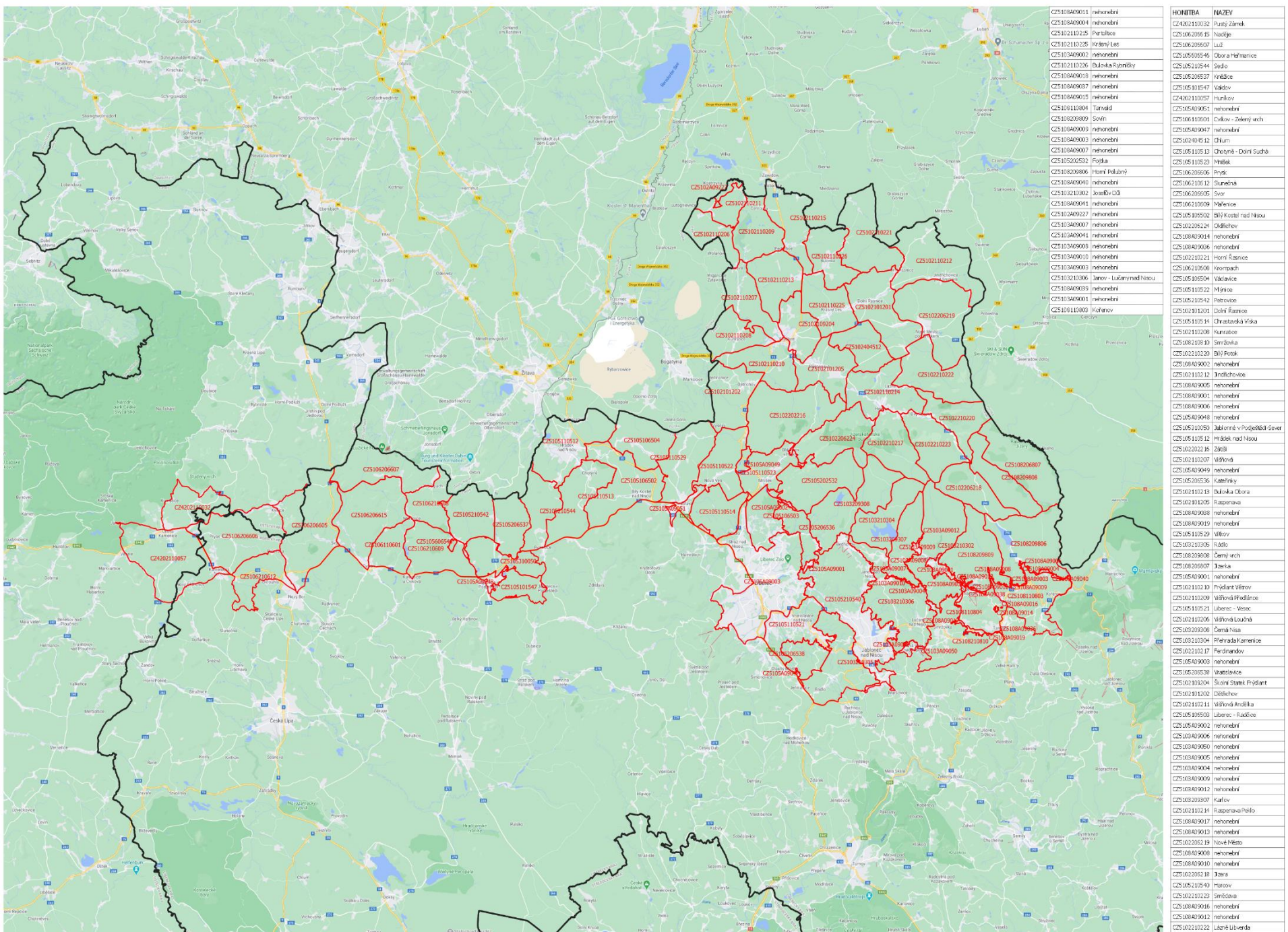
Legenda

- hranice honiteb
- záměrná oblast
- nehonební plochy
- hranice ORP

65 honiteb

1 440 km²





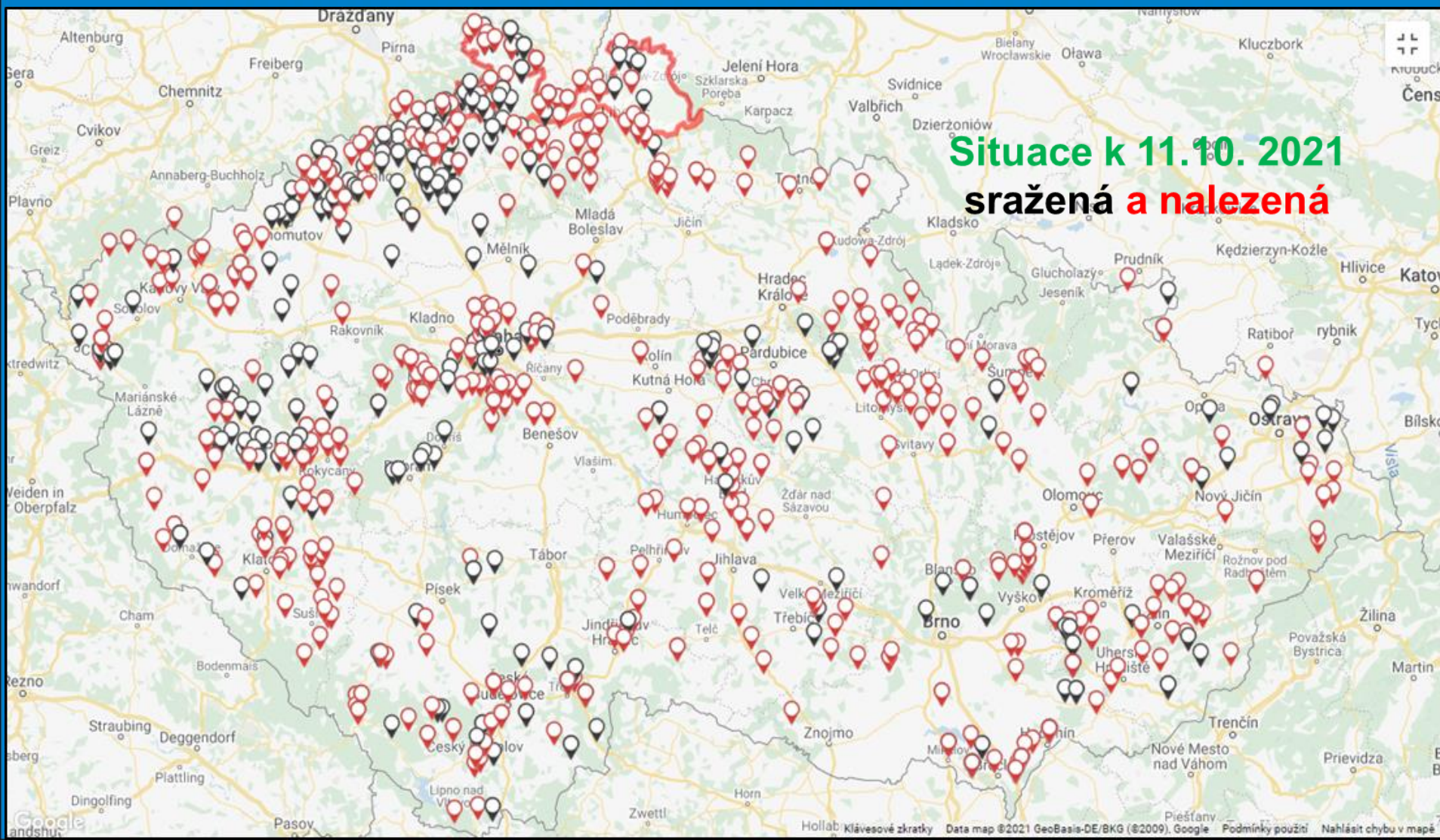
HONITBA	NAZEV
CZ5108490011	nehonitba
CZ5108490004	nehonitba
CZ5102110225	Partulice
CZ5102110225	Křemž-Les
CZ5103490002	nehonitba
CZ5102110226	Bubovka Rytířský
CZ5108490018	nehonitba
CZ5108490037	nehonitba
CZ5108490015	nehonitba
CZ5108110804	Tarvařid
CZ5108229809	Sořín
CZ5108490009	nehonitba
CZ5108490003	nehonitba
CZ5108490007	nehonitba
CZ5105202532	Fojtka
CZ5108209806	Horní Polubný
CZ5108490040	nehonitba
CZ5102121302	Josiška Dů
CZ5108490014	nehonitba
CZ5102402227	nehonitba
CZ5103490007	nehonitba
CZ5103490014	nehonitba
CZ5103490008	nehonitba
CZ5103490010	nehonitba
CZ5103490003	nehonitba
CZ5103210306	Jarov - Lučany nad Nisou
CZ5108490039	nehonitba
CZ5103490001	nehonitba
CZ5108110803	Kofanov
CZ4002110032	Pustý Zámek
CZ5106206145	Naučje
CZ5106206907	Luč
CZ5105605646	Očora-Heřmanice
CZ5105210544	Sedlo
CZ5105206537	Knáče
CZ5105101547	Václav
CZ4002110057	Hruňkov
CZ5105490051	nehonitba
CZ5106110901	Cvikov - Zelený vrch
CZ5105490047	nehonitba
CZ5102404512	Chlum
CZ5105110513	Chotěm - Dolní Suchá
CZ5105110523	Mělník
CZ5106206906	Prýk
CZ5106210612	Sulešná
CZ5106206905	Svor
CZ5106210609	Mělnice
CZ5105105002	Bílý Kosteč nad Nisou
CZ5102205224	Oldřichov
CZ5108490014	nehonitba
CZ5108490008	nehonitba
CZ5102102121	Horní Račice
CZ5106210608	Křempach
CZ5105105004	Václavice
CZ5105110522	Mělnice
CZ5103490001	Pelčovice
CZ5102102121	Dolní Račice
CZ5105110514	Chrastavská Víska
CZ5102110208	Kunratice
CZ5108210810	Smržovka
CZ5102102120	Bílý Pešek
CZ5108490002	nehonitba
CZ5102110212	Jindřichovice
CZ5108490005	nehonitba
CZ5108490001	nehonitba
CZ5108490006	nehonitba
CZ5108490048	nehonitba
CZ5105105050	Jablonec v Podještědí Sever
CZ5105110512	Hrádek nad Nisou
CZ5102202126	Záblsí
CZ5102110207	Větrná
CZ5105490049	nehonitba
CZ5105206536	Kateřinky
CZ5102110213	Bubovka Očora
CZ5102102126	Raspavaň
CZ5108490008	nehonitba
CZ5108490019	nehonitba
CZ5105110529	Wilšov
CZ5102102126	Rádko
CZ5105206908	Cený vrch
CZ5105206907	Jarek
CZ5102110210	Prácheň-Větrná
CZ5102110209	Větrná-Heřmanice
CZ5105110521	Lubec - Hrást
CZ5102110226	Větrná Loučná
CZ5102030306	Černá Nisa
CZ5102110204	Plešná-Smerčice
CZ5102102117	Fedimandry
CZ5105490003	nehonitba
CZ5105206530	Waltušice
CZ5102102124	Štátní Stráž-Prýdčín
CZ5102102120	Oldřichov
CZ5102110211	Větrná-Andělka
CZ5105105003	Lubec - Račovice
CZ5103490006	nehonitba
CZ5103490005	nehonitba
CZ5103490004	nehonitba
CZ5103490009	nehonitba
CZ5103490012	nehonitba
CZ5103203907	Karlův
CZ5102110214	Raspavaň-Pelko
CZ5108490017	nehonitba
CZ5108490013	nehonitba
CZ5102206219	Nové Město
CZ5108490008	nehonitba
CZ5108490010	nehonitba
CZ5102206218	Jarek
CZ5105210540	Hrástov
CZ5108490016	nehonitba
CZ5108490012	nehonitba
CZ5102102122	Lubec-Úberdva



Státní
veterinární
správa

**KVS SVS
pro Liberecký kraj**

Situace k 11.10. 2021
sražená a nalezená





Státní
veterinární
správa

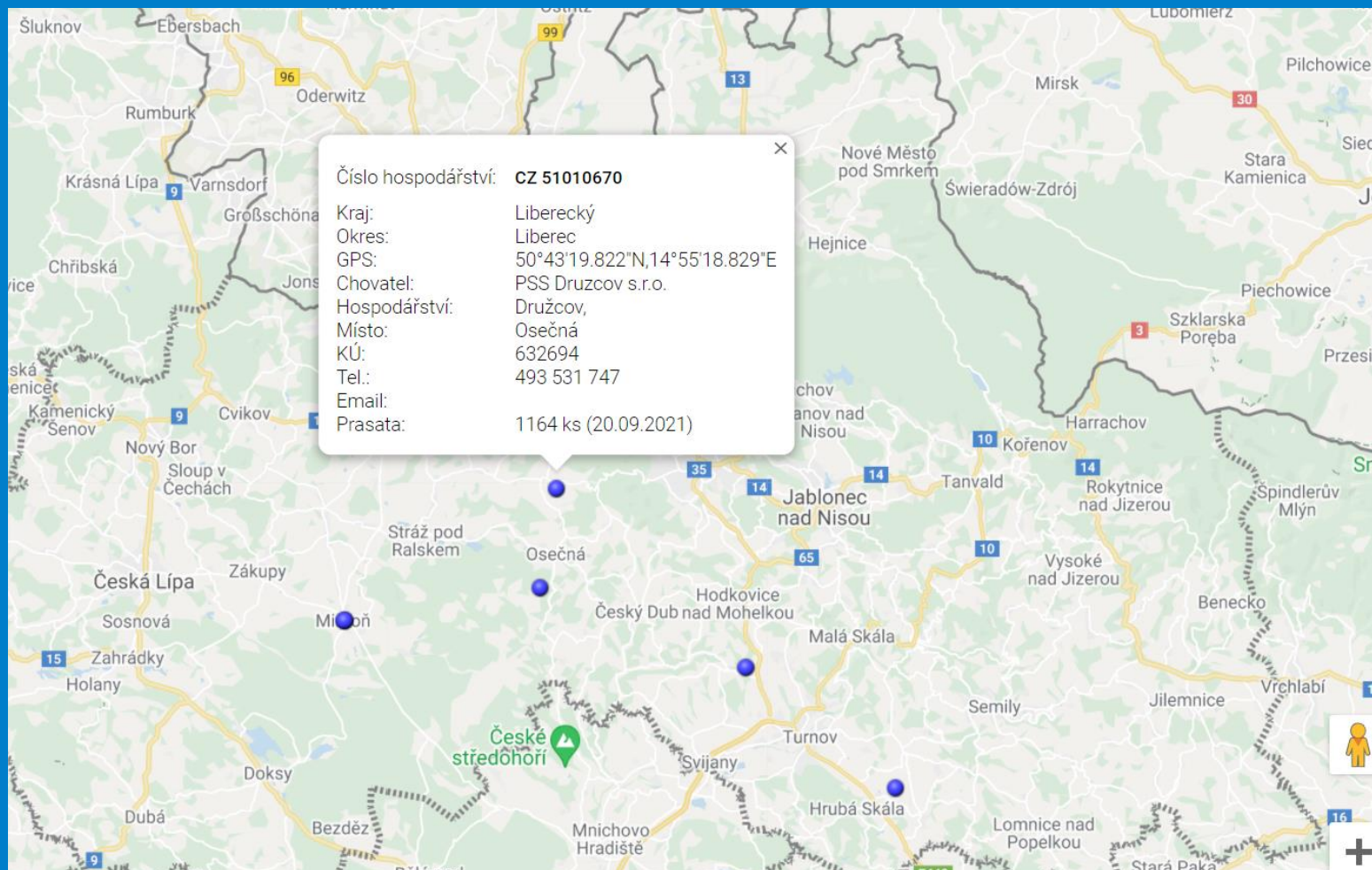
**KVS SVS
pro Liberecký kraj**

Obecně významné informace

- **Vysoce vnímavá divoká i domácí prasata**
- **Vysoká infekčnost viru**
- **„Málo“ klinických příznaků a rychlý úhyn (nechutenství, teplota, změna chování)**
- **Vysoká smrtnost prasat (až 95%)**
- **„Přenašeči“ (až 10% populace)**
- **Přenos vzájemným kontaktem nebo pomocí vektorů (hmyz, ptáci, člověk, nedostatečně tepelně opracované potraviny)**
- **Omezení vnitrostátního i mezinárodního obchodu s vepř. masem a zvěřinou !!!**



Přehled chovů, PPP a jiných zařízení





Státní
veterinární
správa

**KVS SVS
pro Liberecký kraj**

Aktivity SVS (KVS)

- 29. 9. koordinační jednání na KÚ (oddělení KÚ, PČR, HZS, KHS)
- 1. 10. jednání na AP Mimoň (svozová linka, kapacity, počet prac. dnů)
- Příprava GPS mapových podkladů (chovy, asan. podniky, honitby, SM)
- 4. 10. 2021 Ústřední nák. komise na MZe
- 8. 10 . Aktivace KKCTN (KVS)
- revize zásob Bigbagů, PVC pytlů („oživení“ dodavatelských vazeb)
- 11. 10. 2021 Krajská nákazová komise (KVS, HZS, PČR) + jednání s MS a starosty (oblast intenz. odlovu)
- Součinnost se zástupci velkých chovů BÚ (individ., organizovaně)



Státní
veterinární
správa

**KVS SVS
pro Liberecký kraj**

Požadované údaje o ZÚZPL (jen u společných zařízení)

- **Název a adresa vlastníka**
- **Datum nar. vlastníka (podmínka evidence v IS SVS)**
- **GPS místa umístění**
- **Kapacita (celé kusy – divočák, vysoká)**
- **Kontakt na osobu (vlastníka/provozovatele) – mobil + event. mail**

**Kontakt pro zaslání: e-mail: epodatelna.kvsl@svscr.cz
j.plasil.kvsl@svscr.cz**

**korespondenčně: KVS SVS pro Liberecký kraj,
Ostašovská 521, 460 01 Liberec XI – Růžodol**



Pravděpodobná omezení/nařízení z MVO

- **Zákaz volného vstupu a pohybu nepovolaných osob (vozidel)**
- **Dohled Myslivecké stráže nad pohybem osob (vozidel) – kontrola dokladů, zadržení osob ve spolupráci s PČR**
- **Úkoly KÚ**
- **Úkoly obcím**
- **Úkoly myslivcům**
- **Úkoly KVS/SVS**
- **Úkoly chovatele domácích prasat (nekomerční i komerční chovy) – např. zákaz přemísťování prasat i produktů, poražení, příp. utracení prasat)**



Státní
veterinární
správa

KVS SVS
pro Liberecký kraj

Cedule pro omezení



VJEZD/VSTUP ZAKÁZÁN
OHNISKO
NEBEZPEČNÉ NÁKAZY
ZVÍŘAT

ZAMOŘENÁ OBLAST



AFRICKÝ MOR PRASAT

Na základě mimořádných veterinárních opatření č.j.
vydaných Krajskou veterinární správou SVS pro.....kraj
počínaje dnem:.....

**JE V TÉTO OBLASTI, NEPOVOLANÝM OSOBÁM,
ZAKÁZÁNO**

MANIPULOVAT S UHYNULÝMI DIVOKÝMI PRASATY.

PŘÍPADNÝ NÁLEZ OHLASTE :
Krajské veterinární správě

tel:

Africký mor prasat je nebezpečná nákaza způsobená virem,
přenosná pouze na domácí a divoká prasata,
člověk ani jiné zvíře touto nákazou ne onemocní.

Přenáší se jak přímým, tak nepřímým kontaktem (obuví, předměty)
s nemocnými nebo uhynulými prasaty a jejich výměšky



Státní
veterinární
správa

KVS SVS
pro Liberecký kraj

Úkoly plynoucí z MVO – KÚ (vyhlášení stavu nebezpečí hejtmanem) pravděpodobně půjde o krajní řešení

- Údržba výstražného značení zákazu vstupu – rozhodl-li o tomto omezení hejtman
- Údržba technických a jiných zařízení (el. ohradníky) - rozhodl-li o jejich instalaci hejtman



Státní
veterinární
správa

**KVS SVS
pro Liberecký kraj**

Úkoly plynoucí z MVO - obce

- **Hlásit KVS každé vydané povolení ke vstupu do zákazu (ohnisko u divokých prasat)**
- **Soupis chovatelů prasat (ohnisko v chovu prasat)**
- **Další dle MVO**



Státní
veterinární
správa

KVS SVS
pro Liberecký kraj

Úkoly plynoucí z MVO – MS/uživateli honitby

- Zákaz lovu drobné a spárkaté
- Zákaz krmení divokých prasat
- Aktivní vyhledání uhynulých
- Nález uhynulého neprodleně hlásit na KVS - **720 995 207**
- Ohlášení kusu vloženého do kafilér. boxu - asan. podniku (místo + GPS) + KVS
- Ostatní dle MVO (kdo, čím a kde loví, značení, desinf. apod.)



Omezení přesunů prasat

- Pásmo dozoru (3 km) a ochranné pásmo (7 km) - živá prasata a produkty NE
- Pásmo I. (bez výskytu AMP) – KVS určuje podmínky přesunu
- Pásmo II. (výskyt u divokých prasat) – ČR ano (EU chov), jinak EU a 3. země ne (jatky)
- Pásmo III. (výskyt u domácích prasat) - EU a 3. země ne, v ČR jatky do pásma I. + II. + III, chov jen pásmo II.

Významný dopad na obchodování a ekonomiku !!!



Státní
veterinární
správa

KVS SVS
pro Liberecký kraj

Omezení u produktů

- Zákaz přemísťování masa, produktů a VŽP z volně žijících (ze všech pásem)
- Dosledování masa, produktů a VŽP včetně 15 dnů před nahlášením podezření
- Spec. značení na jatkách + VO + tepelné opracování (nic čerstvého do oběhu)
- Na jatky prasata z I. + II. + III. jen klinicky zdravá (maso spec. značeno)
- Ulovený divočák jen AMP neg. + podobné zacházení a značení jako výše

Významný dopad na obchodování a ekonomiku !!!

Volně žijící prasata

Prasata z uzavřeného pásma III (pouze v pásmu III nebo II)

Prasata z uzavřeného pásma II (pouze v pásmu II nebo III)

Prasata z uzavřeného pásma I (i mimo uzavřená pásma)

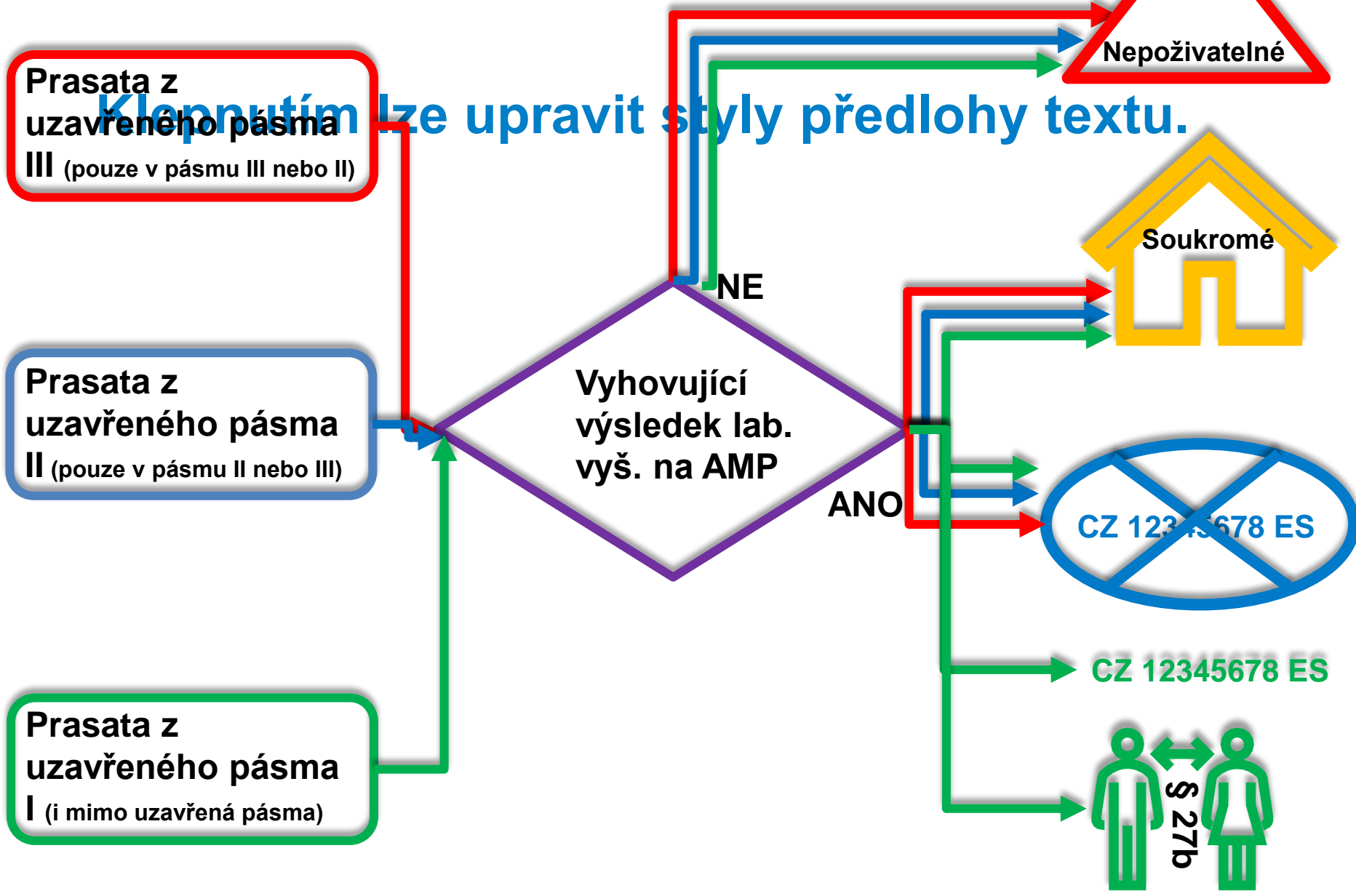
Klepnutím lze upravit styly předlohy textu.

NE

ANO



CZ 12345678 ES





Státní
veterinární
správa

**KVS SVS
pro Liberecký kraj**

Náhrada škod:

- § 67-70 vet. zákona (chovatel, MS, zemědělci, potravináři, obce, kraj, ostatní podílející se na likvidaci nákazy, příp. omezení likvidací)

Personální a technické kapacity k likvidaci nákazy:

- Primárně - MS, zaměstnanci lesů ČR, příp. Voj. lesů a statků a technika těchto subjektů
- Podpůrně – pohotovostní střediska SVS, HZS, PČR a technika těchto subjektů (čtyřkolky, drony, vrtulník)



Státní
veterinární
správa

KVS SVS
pro Liberecký kraj

Témata k diskuzi:

- Alokace fin. prostředků na realizaci opatření **(MS/uživatel honitby)**
- „Zřízení sběrných míst“ v honitbách **(MS/uživatel honitby)**
- Desinfekce sběrných míst **(MS/uživatel honitby)**

Otázky k řešení:

- místa předání (dostupné pozemky Asan. podniku, sběrné dvory)
- instalace bariér (pachové a el. ohradníky, mech. zábrany na koridory)
- zařízení pro uchování zvěřiny pro potřebu lovce (viz výše ZUZPL)



Státní
veterinární
správa

KVS SVS
pro Liberecký kraj

Děkuji za pozornost